

IDENTIFICACIÓN

PA-G.13 (97)

BARRIO	GUADALHORCE	HOJA	10	PLANEAMIENTO INCORPORADO:	PERI-PA-G.9 "Guadalhorce UA-I.4 Plan 83"
--------	-------------	------	----	---------------------------	--

Identificación y Localización

Ordenación

Planeamiento y Gestión

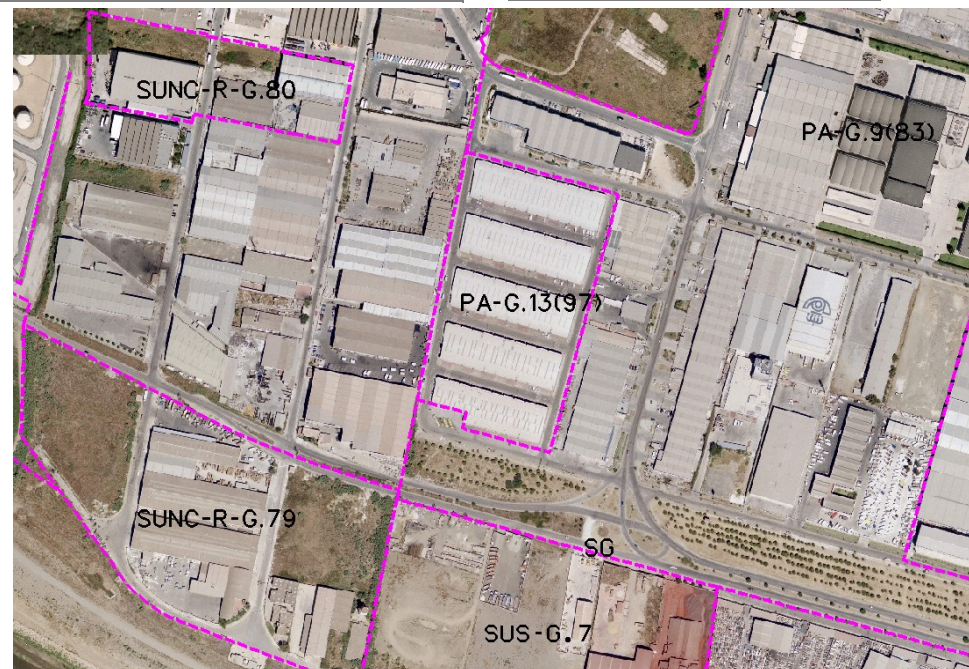
Planeamiento incorporado:

Plan Especial de Reforma Interior PA-G.9 "Guadalhorce UA-I.4 Plan 83".  
Aprobación Definitiva: 29-09-00

Gestión Urbanística:

Convenio Urbanístico:

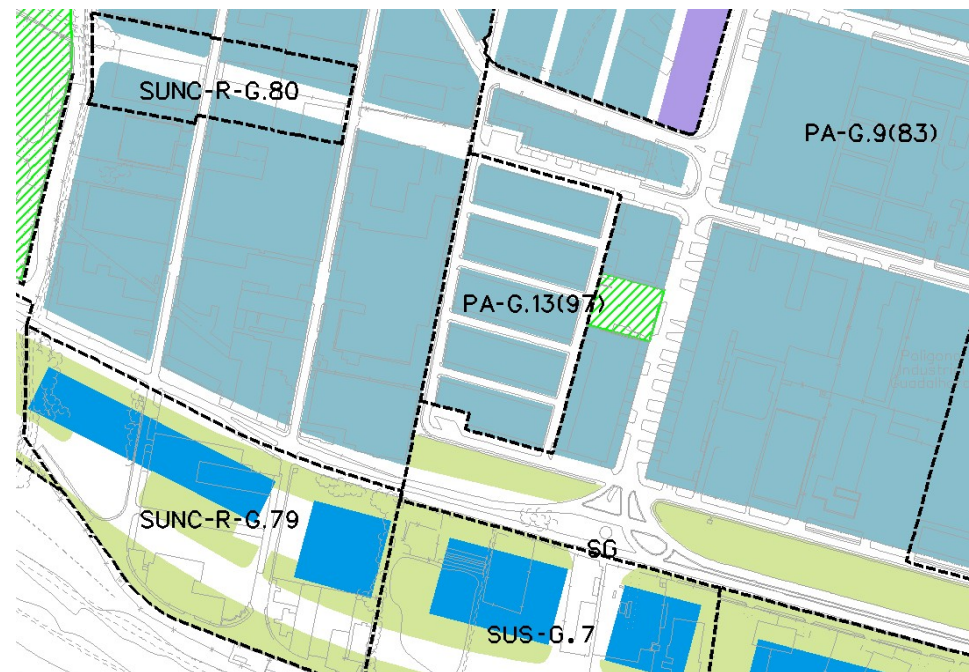
Plan Especial de Infraestructuras Básicas:



CONDICIONES

- 1.- Ordenanza de Aplicación: PRODUCTIVO-4 (IND)
- 2.- Ordenación de la manzana industrial, con apertura de viario que permeabiliza el ámbito generando fachadas a la nueva distribución de naves.

Ordenación Pormenorizada Completa



DETERMINACIONES

SUPERFICIE DEL ÁMBITO:	39.637,00 m <sup>2</sup> s	Ie m <sup>2</sup> /m <sup>2</sup> s:	0,84
EDIFICABILIDAD TOTAL:	33.192,00 m <sup>2</sup> t	Uso Global:	Productivo
APROV. MEDIO:	0,84 m <sup>2</sup> /m <sup>2</sup> s	C.P.H.:	
APROV. SUBJETIVO:	29.872,80 m <sup>2</sup> t	Excesos:	